

Heilpädagogische Schule Lyss: Signaletik



Heilpädagogische Schule Lyss: Webseite



Heilpädagogische Schule Lyss: Corporate Design und Drucksachen

Kommunikation und Design für Sozial- und Pflegeinstitutionen

Angebotskarte



in Form
Kommunikation
komform

Referenzen

Auftraggeber aus dem Gesundheits- und Pflegebereich 2008 – 2021

Altersheim Jenaz
Alters- und Pflegeheim Länzerthus
Alters- und Pflegeheim Vella
Alters- und Pflegezentrum Klosters
Alters- und Pflegezentrum Letz, Näfels
Alters- und Pflegezentrum Stammertal
Alterswohnheim Rosenau, Interlaken
Alterszentrum Alenia, Gümligen
Alterszentrum am Etzel, Feusisberg
Alterszentrum Chriesigarte, Arth
Alterszentrum Mathysweg, Zürich
Alterszentrum Saanen
Alterszentrum Wolfswinkel, Zürich
Burgergut Thun, Steffisburg
Curaviva BE
Domicil Alexandra, Bern

Domicil Oberried, Belp
Domicil Schöneegg, Bern
Domicil Selve Park, Thun
Domicil Spitalackerpark, Bern
Domicil Weiermatt, Münchenbuchsee
Gerontopsychiatrisches Pflegeheim Meiringen
Gerontologie CH
Heilpädagogische Schule Lyss
Klinik Bethesda Tschugg
Lindenhofspital, Bern
Pädiatrie Schweiz
Pflegezentrum Baar
Pflegezentrum Fürstenau, Wil
Pflegezentrum Käferberg, Zürich
Pflegezentrum Riedbach, Adligenswil
SAW Siedlung Seebach, Zürich
Schlossgarten Riggisberg
Schweizer Berufsverband der Pflegefachleute SBK
Schweizerische Gesellschaft für Gerontologie SGG
Seniorenzentrum Cadonau, Chur
Seniorenzentrum Oberburg

Spital Schiers
Spital Zofingen Pflegezentrum
Stiftung Alpbach, Meiringen
sumia, Alterszentrum Sumiswald
tilia Köniz
Wohn- und Pflegeheim Utzigen
Zentrum Schönberg, Bern
Zentrum Sunnegarte, Bubikon

Aktuelle Projekte im Gesundheits- und Pflegebereich

Alters- und Pflegeheim Cristal, Biel
Alters- und Pflegeheim Redernweg, Biel
Altersheim Feldhof, Oberriet/Rüthi
Alterszentrum Mathysweg, Zürich
Alterszentrum St. Bernhard, Wettingen
Alterszentrum Stiftung Drei Tannen, Wald
Pflegeheim Martinzentrum Thun
Residenz am Schärme, Sarnen
Spitäler Frutigen Meiringen Interlaken AG
Stiftung Bernaville
Zentrum St. Anna, Luzern

Team



Susanne Bachmann
Signaletikplanerin, Farb-
gestalterin, Werbetechnikerin



Regula Döbeli
Leiterin Grafik



Jan Dubach
Signaletikplaner,
Typograf



Raphael Ganz
Werbetechniker



Rachel Imboden
Mitinhaberin,
Leiterin Signaletik & Grafik



Sylvaine Methez
Grafikerin, Signaletikplanerin



Regula Portillo
Autorin, Texterin



Patrick Probst
Mitinhaber, Geschäftsführer,
Berater, Texter



Aline Wagner
Grafikerin, Signaletikplanerin

Agenturporträt

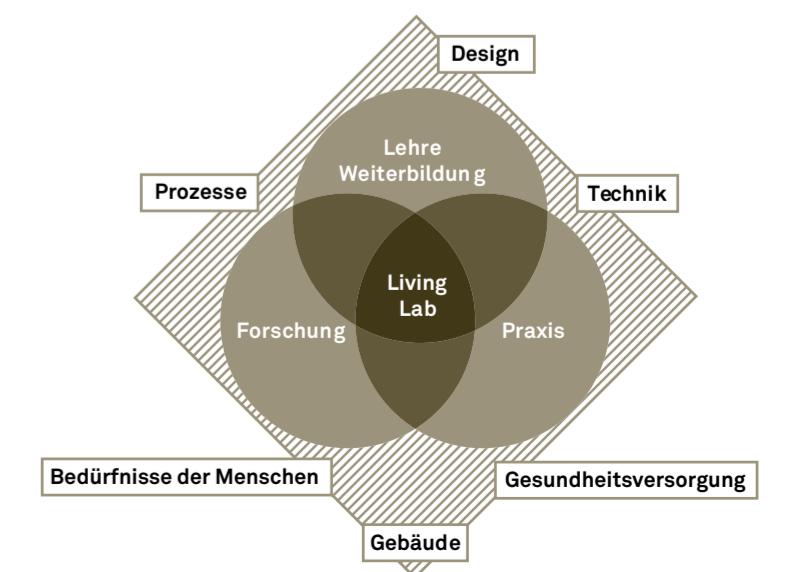
Positionierung
Agentur für Alter, Gesundheit und Politik

Ziel
Sinn und Nutzen stiften

Strategie
Forschungsbasiertes Arbeiten

Umsetzung

- Weiterbildungen
 - > Studien
- Forschungsk Kooperationen
 - > Readerscan
 - > Zentrum Schönberg
 - > Lindenhofgruppe und Health Care
- Verpflichtung als Aktionärin und Mieterin des geplanten Swiss Center for Design and Health



Raum

- Wohnlich und orientierend
- Barrierefrei
- Sinnesanregend
- Abgestimmt auf die Architektur und aufs Corporate Design



Corporate Design und Raumgestaltung aufeinander abgestimmt



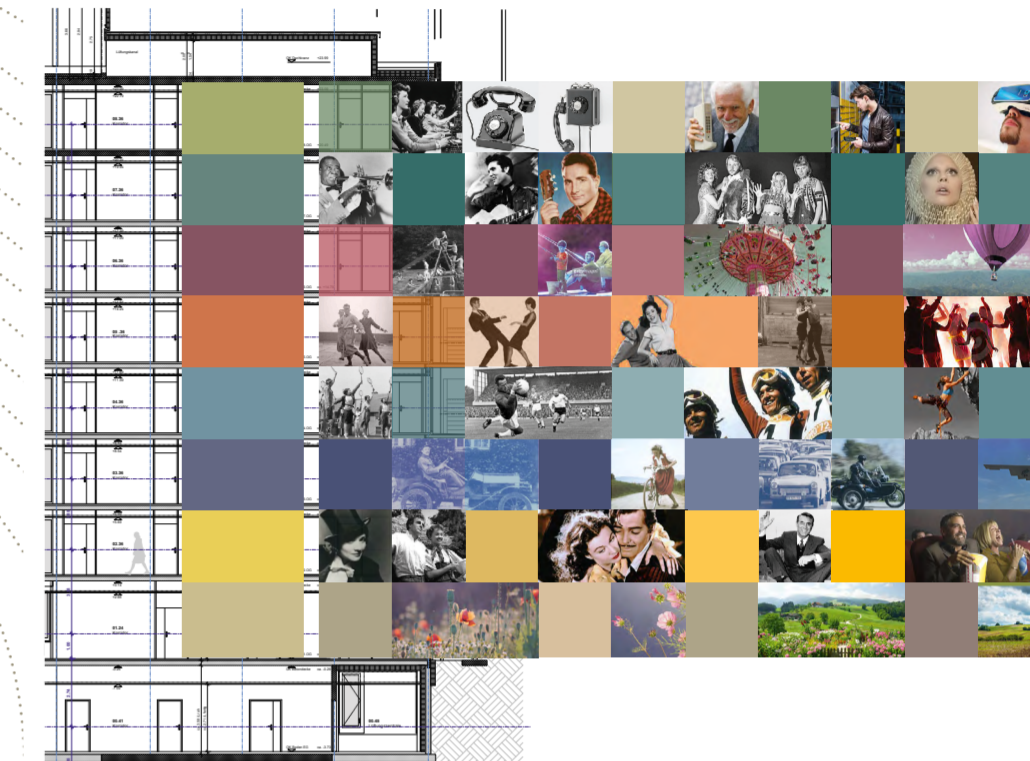
Neugestaltung einer Demenzabteilung (Visualisierungen, Projekt in Ausführung)



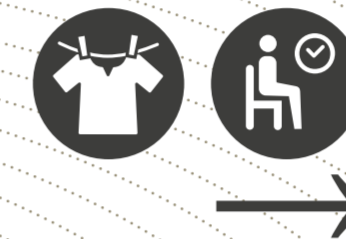
Barrierefreie Signaletik in Gesundheitsbauten: Lesbare Schriften, sichtbare Kontraste

Signaletik

- Barrierefrei
- Mehrkanalprinzip
- Sinnesanregend
- Abgestimmt auf die Architektur und aufs Corporate Design



Orientierungsbilder und Farbkonzepte, hier am Beispiel eines achtstöckigen Pflegezentrums



Öffentlichkeitsarbeit

Text

Kampagne

Strategie

Leichte Sprache

Institution

Biographie (Buch)

Leitbild

Markenmodell

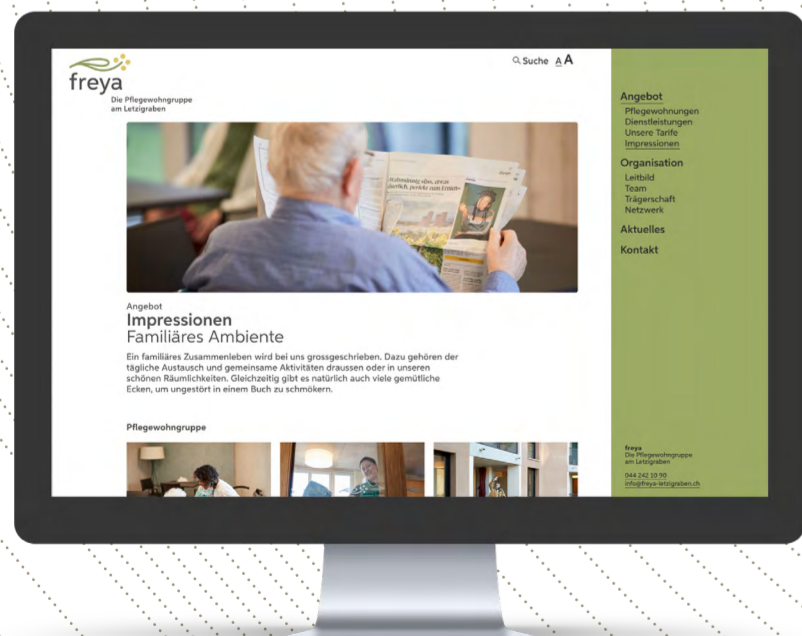
Newsletter

Event

Film



Die Pflegewohngruppe am Letzigraben



Barrierefreie Webseite



Corporate Design

- Barrierefrei
- Basierend auf der Rezeptionsforschung
- Die Strategie unterstützend



Bewohnende einer Pflegeinstitution als Hauptpersonen der Kommunikation



Erzählalon «Mein Lieblingsfoto» mit Kurt Aeschbacher



Thematische Erlebnisboxen



Personalisierbare Türschilder



Produkt

Weitere Produkte (u.a.):

- Infotafeln, Mitarbeitendenübersicht
- Tagesplan
- Biografiebox (in Entwicklung)